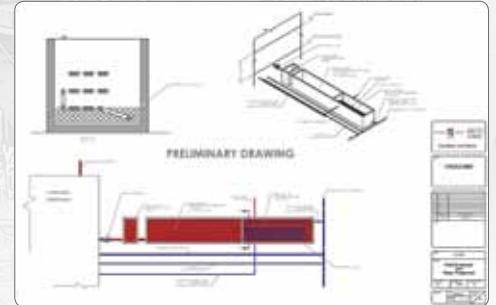
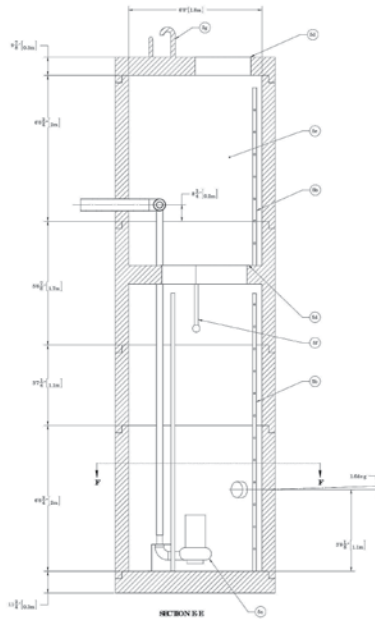
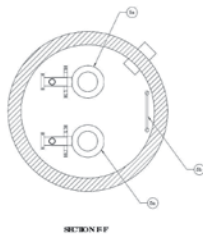
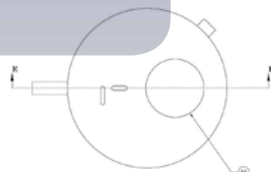
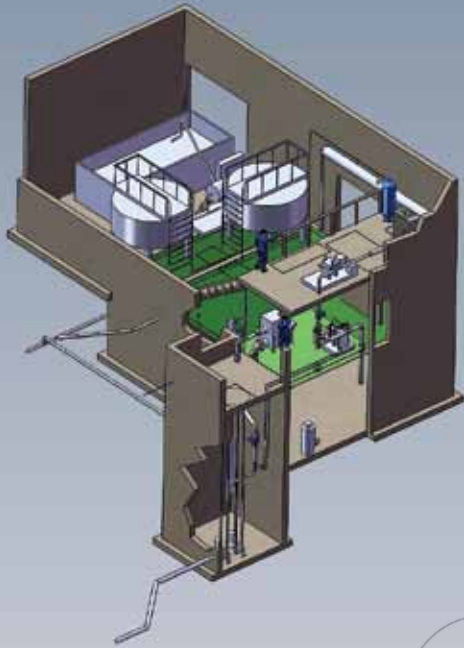


Le génie Rousseau Gautrin au service de O'SOLE MIO

afin de concevoir et implanter un système de traitement des effluents pour l'usine existante ainsi que pour la future usine.

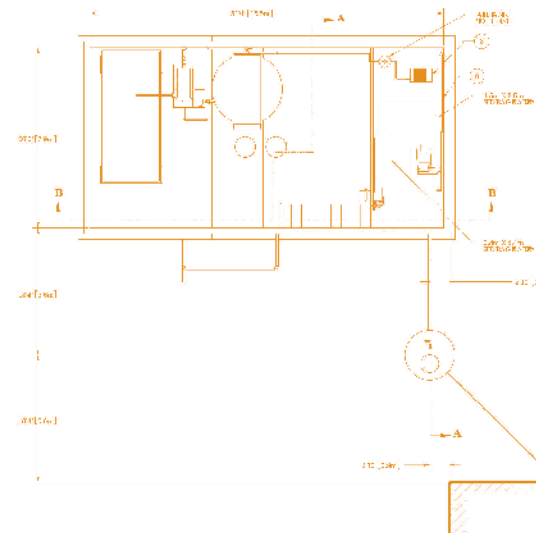


Mandat pour l'usine existante

- Conception du système de traitement des effluents tel que demandé par la ville de Boisbriand
- Préparation des plans et devis
- Surveillance des travaux
- Gestion de la présentation à la ville de Boisbriand et au ministère de l'Environnement

Mandat pour l'usine future

- Définition des besoins
- Rencontre avec les responsables de O'Sole Mio, la production, le génie ainsi que le contrôle qualité
- Rencontre avec la ville de Boisbriand et le ministère de l'Environnement
- Détermination du type de traitement
- Obtention d'un accord de principe avec la Ville et le MDDEP
- Cédule de construction dans le temps suivant celle de la production
- Estimation des coûts de construction
- Préparation des plans et des devis



La firme Rousseau-Gautrin a été mandatée pour participer à l'étude, à la conception et à l'implantation d'un système de traitements des effluents afin que la compagnie puisse respecter les normes environnementales.